



VTD

METZ HOLDING

УСТАНОВКА ДЛЯ ПОКРЫТИЙ DREVA 600



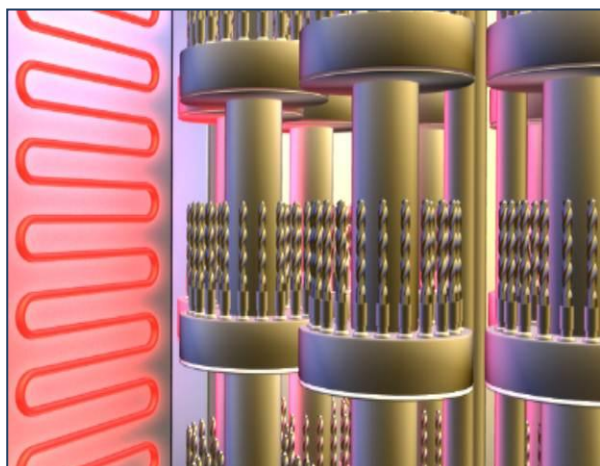
DREVA 600

DREVA 600 представляет собой 2-х дверную установку для нанесения твердых покрытий на инструменты и узлы. Большое количество загружаемого материала и кратчайшее время обработки (около 150 минут) принесут клиенту максимальную выгоду при минимальных издержках на одну садку.

На каждой двери установлены по два прямоугольных фланца-адаптера в качестве функциональных блоков. В стандартной комплектации каждый из трех таких блоков оснащается тремя источниками круглой формы с управляемым магнитным полем.



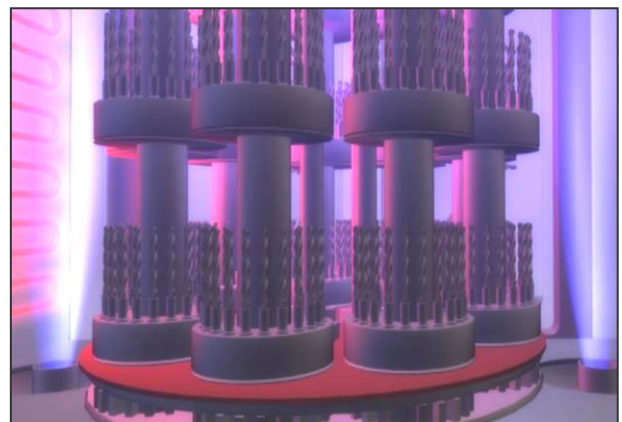
Благодаря магнитному полю, генерируемому дуговым источником типа ARC, создается меньшее количество макрочастиц. Результат воспринимается визуально в виде слоя насыщенного бриллиантового цвета. В зависимости от задач, стоящих перед клиентом, возможно комплекция установки источником распыления, или дуговым источником типа ARC квадратной формы, например, для декоративных применений.



Такое разнообразие функциональных возможностей установки DREVA 600 обеспечивает конечному пользователю наивысшую степень гибкости и тем самым значительную экономическую выгоду.

Мощный турбомолекулярный насос для сокращения времени откачки. Уже на стадии удаления воздуха начинается подогрев субстрата излучением.

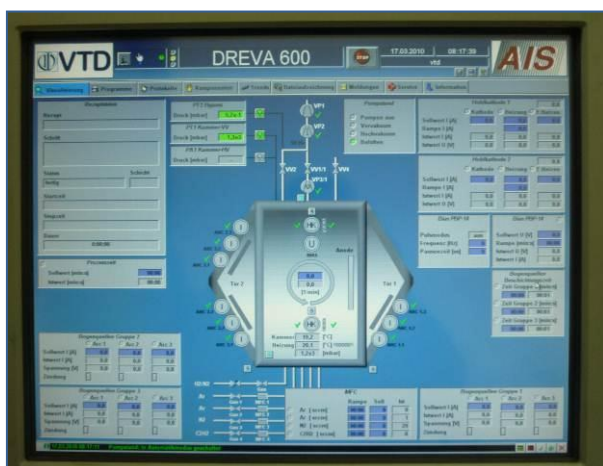
Оснащаемая полыми катодами, установка DREVA 600 обладает 2 дополнительными плазменными источниками. Создание возможностей, ориентированных на производственный процесс, является фундаментом для повышения производительности оборудования. Бомбардируя субстрат потоком электронов, обеспечивается его подогрев до оптимальной температуры. Значительным преимуществом плазменного источника с полыми катодами является возможность тонкой очистки и активирования поверхности субстрата при помощи так называемого плазменного травления.



Размещение субстрата реализуется по модульному принципу. В зависимости от геометрии загружаемого материала или задач обработки поворотный стол может оснащаться 9-ю планетарными механизмами со стержнями, на которых в свою очередь многоуровневым способом устанавливаются кассеты для субстрата. Полезная высота - около 500 мм.

Трехстороннее вращение обеспечивает равномерное воздействие источника на поверхность субстрата и гарантирует тем самым гомогенность наносимого слоя.

Автоматический и ручной режимы, контроль параметров и сервисные функции для повышенной комфортности и удобства в обслуживании делают оборудование надежным и передовым в плане управления.



технические характеристики

виды нанесения покрытий	стандарт	TiN, TiCN, TiAlN,
	опционально	AlTiN, CrN, ZrCN, ZrCN/NbN-многослойные
вакуумная камера		
внутренний объем (глубина x ширина x высота)		700 x 850 x 875 мм
полезный объем (диаметр x высота)		500 x 620 мм
система насосов		
пластинчатый насос		75 м ³ /ч
роторно-щелевой насос		505 м ³ /ч
турбомолекулярный насос *		1.700 л/с на каждый насос
размещение субстрата		
диаметр поворотного стола		500 мм
планетарных механизмов		8 кол-во
эффективная полезная длина		около 500 мм, зависит от субстрата
показатели производительности		около 1024 инструмент с хвостовиком Ø 6 мм
		около 830 инструмент с хвостовиком Ø 8 мм
		около 770 инструмент с хвостовиком Ø 10 мм
		около 380 инструмент с хвостовиком Ø 20 мм
вращение корзины, макс.		8 мин
технологические компоненты		
испаритель типа ARC		4 модуля по 3 источника
плазменный источник с полыми катодами		2
подогрев излучением		2 x около 8,5 кВт
дуговой ARC-источник (опция)		ориентирован на постановку задачи
источник распыления (опция)		ориентирован на постановку задачи
характеристики вакуума		
рабочее давление		1.0 ⁻³ - 5.0 ⁻² мбар
давление в начале процесса		1.0 ⁻⁴ мбар
время эвакуации при начальном давлении		15 – 20 мин
время протекания процесса		около 120 – 180 мин
источники электропитания		
подключение к сети		3 x 400 V ± 5 %
общая потребляемая мощность макс.		135 кВт А
водоснабжение		
давление воды		0,5 - 0,6 МПа (Ü)
потребление воды		2.0 м ³ ч ⁻¹
температура хладагента		20 °C ± 5 ° C
габариты		
ширина с открытыми дверями		около 2.500 мм
высота		около 2.300 мм
глубина		около 3.000 мм
вес		
установка целиком		около 2500 кг

* количество может изменяться

[с сохранением права внесения технических изменений]

Дополнительная информация:

VTD Vakuumtechnik Dresden GmbH
 Bismarckstrasse 66; D-01257 Dresden, Германия
 E-Mail sales@vtd.de,
 www.vtd.de
 Тел.: +49 351 2805 -289; Факс: +49 351 2805 -222